



**DAI NAM INDUSTRIAL CO., LTD**

Product Catalogue



# ABOUT US



## CÔNG TY TNHH CÔNG NGHIỆP ĐÀI NAM

Trụ sở: 253 Đặng Văn Bi , P.Trường Thọ , Quận Thủ Đức , TPHCM

Văn Phòng: 41 Đường số 8, Kp6 , Hiệp Bình Chánh, Q.Thủ Đức TPHCM

TEL: (+84-8) 3602.5085 - FAX: (+84-8) 3726.2389 Hotline: 0908 298 394

Email: [sale@bulongdn.com](mailto:sale@bulongdn.com) - WebSite : <http://bulongdn.com>

Là đơn vị sản xuất , nhập khẩu và phân phối có uy tín các sản phẩm chất lượng cao  
Bù lông, ốc vít inox SUS 201, SUS 304 A2-70-80, SUS 316 A4-70-80

Thương hiệu ĐÀI NAM đáp ứng đủ nhu cầu cho mọi ngành nghề khác nhau:

- Ngành đóng tàu, lắp máy và xây lắp hệ thống dầu khí



- Xây dựng nhà tiền chế, nhà xưởng, thùng xe



- Dự án cầu đường, đường sắt



- Công cấp thoát nước , xây dựng dự án nước thải công cộng và thiết bị gia dụng



- Với sản phẩm đa dạng về chủng loại đáp ứng đủ cho mọi nhu cầu từ khách hàng trong thời gian nhanh nhất. Hơn 100 chủng loại sản phẩm và 1000 quy cách khác nhau: Tiêu chuẩn , phi tiêu chuẩn, đặt hàng theo yêu cầu, theo các hệ tiêu chuẩn như: DIN, ISO, ANSI, TCVN

**Gắn bó trên mọi công trình và chất lượng trên từng sản phẩm**

*Chân thành cảm ơn*

[www.Bulongdn.COM](http://www.Bulongdn.COM)



# DAI NAM INDUSTRIAL CO.,LTD

Fortress Catalogues Now Available



Bolts & Nuts



Construction Fasteners



Nuts & Washers



Screws, Rivets, Hinges & Muro



T17 & SDS Screws



Socket Screws



Muro - Only available online.

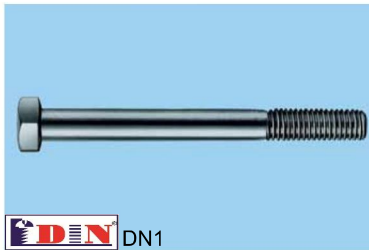


Threaded rod.

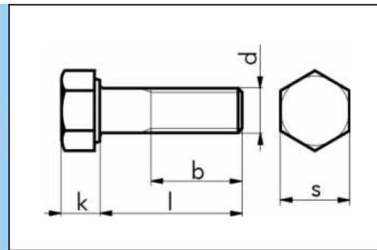


Sleeve Anchor

[www.Bulongdn.COM](http://www.Bulongdn.COM)



**DIN** DN1

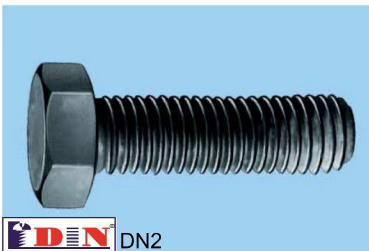


## Hexagon Bolts

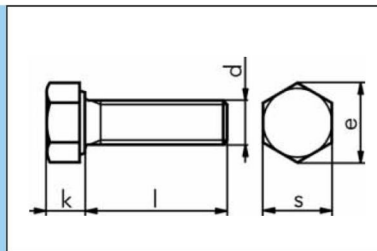
with shank according to  
**DIN 931 (ISO 4014)**

Bare steel 4.6 - 5.6 - 8.8 - 10.9  
Galvanised steel 8.8, blue passivated  
Galvanised steel 8.8, yellow passivated  
Bare steel 10.9  
A2 SUS 304  
A4 SUS 316

Thread	d	M 4	M 5	M 6	M 8	M 10	M 12	M 14	M 16	M 18	M 20	M 24	M 27	M 30	M 36
b (up to 125) mm		14	16	18	22	26	30	34	38	42	46	54	60	66	78
b (from 125) mm		-	22	24	28	32	36	40	40	44	52	60	66	72	84
k	mm	2.8	3.5	4	5.3	6.4	7.5	8.8	10	11.5	12.5	15	17	18.7	22.5
s	mm	7	8	10	13	17	19	22	24	27	30	36	41	46	55



**DIN** DN2

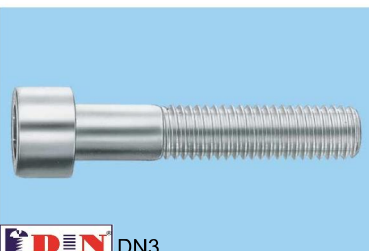


## Hexagon Bolts

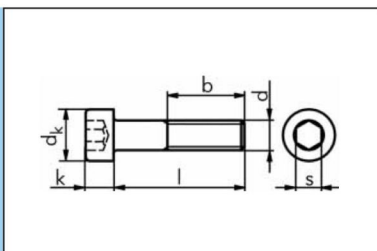
with threading up to  
head according to **DIN 933 (ISO 4017)**

Bare steel 4.6 - 5.6 - 8.8 - 10.9  
Galvanised steel 8.8, blue passivated  
Galvanised steel 8.8, yellow passivated  
A2 SUS 304 - A4 SUS 316

Thread	d	M 3	M 4	M 5	M 6	M 8	M 10	M 12	M 14	M 16	M 18	M 20	M 22	M 24	M 27	M 30	M 36
k in mm		2	2.8	3.5	4	5.3	6.4	7.5	8.8	10	11.5	12.5	14	15	17	18.7	22.5
e in mm		6.01	7.66	8.79	11.05	14.38	18.9	21.1	24.49	26.75	30.14	33.53	35.72	39.55	45.2	50.85	60.1
s in mm		5.5	7	8	10	13	17	19	22	24	27	30	32	36	41	46	55



**DIN** DN3



## Hex Socket Screws

with cheese head  
complying with **DIN 912 (ISO 4762)**

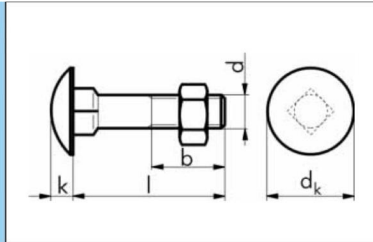
Steel 8.8 bare  
Steel 8.8, galvanised, blue passivated  
Steel 8.8, galvanised, yellow passivated  
Steel 10.9 bare  
Steel 12.9 bare  
A2 SUS 304  
A4 SUS 316

Nominal Ød	M 2	M 2.5	M 3	M 4	M 5	M 6	M 8	M 10	M 12
dk mm	3.8	4.5	5.5	7	8.5	10	13	16	18
b mm	16	17	18	20	22	24	28	32	36
s mm	1.5	2	2.5	3	4	5	6	8	10
k mm	2	2.5	3	4	5	6	8	10	12

Nominal Ød	M 14	M 16	M 18	M 20	M 24	M 27	M 30	M 36	M 42
dk mm	21	24	27	30	36	40	45	54	63
b mm	40	44	48	52	60	66	72	84	96
s mm	12	14	14	17	19	19	22	27	32
k mm	14	16	18	20	24	27	30	36	42



**DIN** DN4

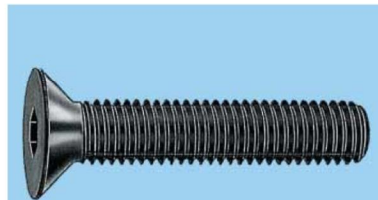


Thread dia. d	M 5	M 6	M 8	M 10	M 12	M 16	M 20
b (up to 125) mm	16	18	22	26	30	38	46
b (125 – 200) mm	22	24	28	32	36	44	52
b (over 200) mm	–	–	41	45	49	57	65
c mm	3.3	3.88	4.88	5.38	6.95	8.95	11.05
dk mm	13.55	16.55	20.65	24.65	30.65	38.8	46.8

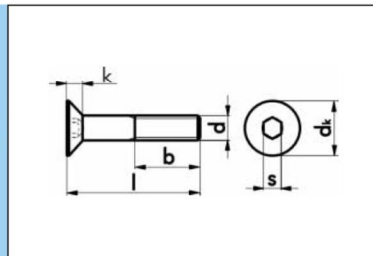
## Mushroom Head Bolt with square neck (Carriage Bolts) DIN 603 (ISO 8677)

Galv. steel 4.6, blue passivated  
A2 SUS 304  
A4 SUS 316

Use in wood construction, especial for carpenter's shops, pre-fabricated house construction, vehicle construction (e.g. stake bodyboards), boat building, trade fair construction, scaffolding construction, for heavy, dismantlable transportable scaffoldings or machine crates, transportcrates for sea transport. Used to connect wooden parts or wood and metal parts. The square neck is countersunk in the wood. Hole diameter is dependent on thread dimension. For connecting wood to wood, a larger washer must be placed under the nut, e.g. a wood construction washer.



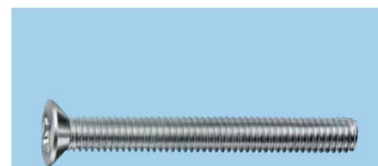
**DIN** DN5



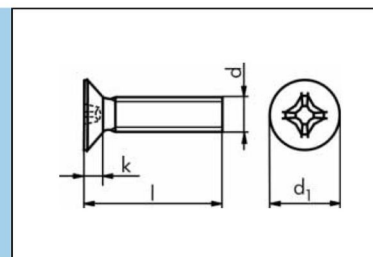
Nominal dia. d	M 3	M 4	M 5	M 6	M 8	M 10	M 12	M 16	M 20	M 24
dk in mm	6	8	10	12	16	20	24	30	36	39
b in mm	12	14	16	18	22	26	30	38	46	54
s in mm	2	2.5	3	4	5	6	8	10	12	14
k in mm	1.7	2.3	2.8	3.3	4.4	5.5	6.5	7.5	8.5	14

## Hexagon Screw with Counter-sunk Head DIN 7991

Galv. steel 8.8, blue passivated (A2K)  
Bare steel 10.9  
Galvanised steel 10.9, blue passivated (A2K)  
A2 SUS 304  
A4 SUS 316



**DIN** DN6

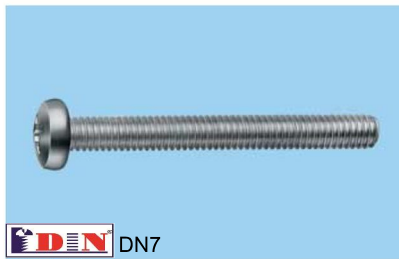


Nominal Ø d	M 2	M 2.5	M 3	M 3.5	M 4	M 5	M 6	M 8	M 10
dk mm	3.8	4.7	5.6	6.5	7.5	9.2	11.0	14.5	18.0
k mm	1.2	1.5	1.65	1.93	2.2	2.5	3.0	4.0	5.0
Drive	H1	H1	H1	H2	H2	H2	H3	H4	H4

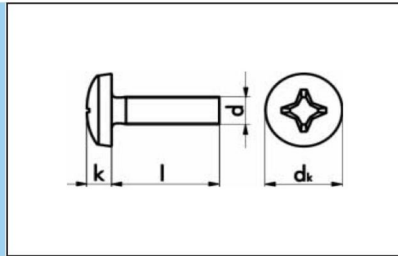
## Countersunk Screws with cross recess H acc. to DIN 965 (ISO 7046)

Steel 4.8 bare  
Steel 4.8, galvanised, blue passivated  
Steel 4.8, galvanised, yellow passivated  
Steel 4.8, nickel-plated  
A2 SUS 304  
A4 SUS 316





**DIN** DN7



## Oval Head Screws

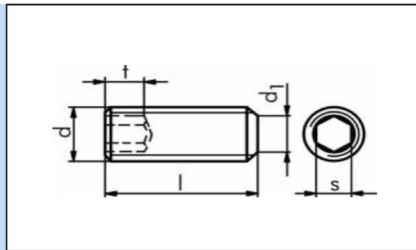
with cross recess H  
acc. to DIN 7985  
(ISO 7045)

Steel 4.8 bare  
Steel 4.8, galvanised, blue passivated  
Steel 4.8, galvanised, yellow passivated  
Steel 4.8, nickel-plated  
A2 SUS 304  
A4 SUS 316

Nominal Ø d	M 2	M 2.5	M 3	M 3.5	M 4	M 5	M 6	M 8	M 10
dk mm	4.0	5.0	6.0	7.0	8.0	10.0	12.0	16.0	20.0
k mm	1.6	2.0	2.4	2.7	3.1	3.8	4.6	6.0	7.5
	H1	H1	H1	H2	H2	H2	H3	H4	H4



**DIN** DN8



## Set Screw

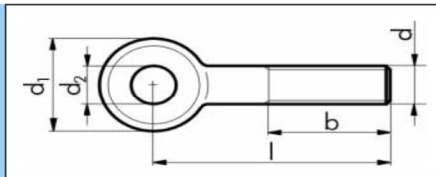
DIN 913/ISO 4026  
with Allen head  
and flat point  
Hardness 45 HV

Bare steel  
Galvanised steel, blue passivated  
A2 SUS 304  
A4 SUS 316

d	M 3	M 4	M 5	M 6	M 8	M 10	M 12	M 14	M 16	M 20
d <sub>1</sub> mm	2	2.5	3.5	4	5.5	7	8.5	10	12	15
t mm	1.2	1.5	2	2	3	4	4.5	5.6	6.4	8
s mm	1.5	2	2.5	3	4	5	6	6	8	10



**DIN** DN9



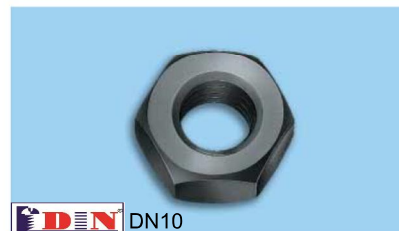
## Eye Bolts

DIN 444  
Shape B

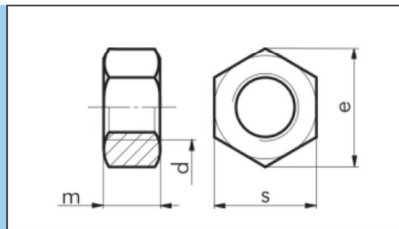
galvanised steel 4.6,  
blue passivated

A2 SUS 304  
A4 SUS 316

Thread dia. d	M 5	M 6	M 6	M 10	M 12	M 16
b (up to 125) in mm	16	18	22	26	30	38
b (from 125) in mm	—	—	28	32	36	44
d <sub>1</sub> in mm	12	14	18	20	25	32
d <sub>2</sub> in mm	5	6	8	10	12	16



**DIN** DN10



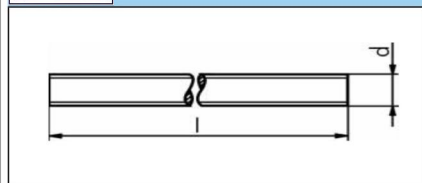
## Hexagon Nuts

DIN 934 (ISO 4032)

Bare steel 8  
Galvanised steel 8, blue passivated  
Galvanised steel 8, yellow passivated  
Bare steel 10  
Galvanised steel 10, blue passivated  
A2 SUS 304  
A4 SUS 316



**DIN** DN11



## Threaded Rods

with metric ISO standard thread according to DIN 976-1

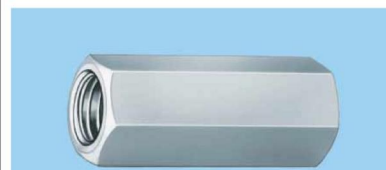
- Bare steel 4.8
- Galvanised steel 4.8, blue passivated
- Galvanised steel 8.8, yellow passivated
- Brass (MS58) bare
- A2 SUS 304 - A4 SUS 316

- User can cut threaded pieces to length any time depending on size.
- Reduced warehouse capacity.

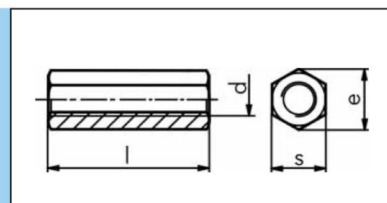
### DIN 976-1 (formerly DIN 975)

Polyamide PA6.6

- Metric standard thread.
- Tensile strength 60–80 N/mm<sup>2</sup>
- Resistant to mineral oil, petrol and weak alkaline solutions.
- Thermally stable from -40°C to +150°C.
- Water absorption 8–10%.



**DIN** DN12



## Spacing Sleeve

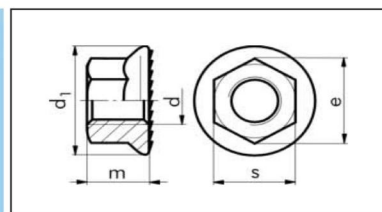
Design: Hexagon

- Galvanised steel 4.6, blue passivated
- A2 SUS 304 - A4 SUS 316

Thread dia. d	M6	M8	M10	M12	M16	M20
s in mm	10	11	13	17	24	30
e in mm	11.05	12.16	14.38	18.9	26.75	32.95



**DIN** DN13



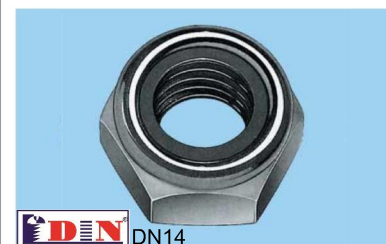
## Ratchet-Tooth Nuts

similar to DIN 6923

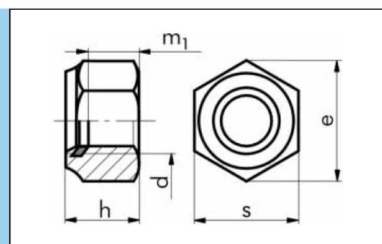
- Strength class 8
- Galvanized steel, yellow passivated (A2C)

- Galvanized steel, blue passivated (A2K)

Thread dia. d	s	e	m	d	Galv. steel, yellow pass. Art. No.	Galv. steel, blue. pass. Art. No.	P. Qty.
M 4	7	7.66	4	10.41			
M 5	8	8.79	5	11.8			
M 6	10	11.05	6	14.2			
M 8	13	14.38	8	17.9			
M 10	15	16.64	10	21.8			
M 12	18	20.03	12	26			
M 16	24	26.75	16	34.5			



**DIN** DN14



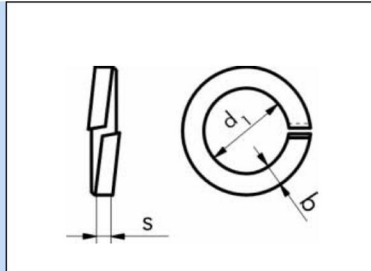
## Hex Nuts, Self-Securing

### DIN 985, low type

- Poly-stop nuts
- Surface: galvanised acc. to DIN 50901, blue or yellow passivated,
- A2 SUS 304 - A4 SUS 316



**DIN** DN15

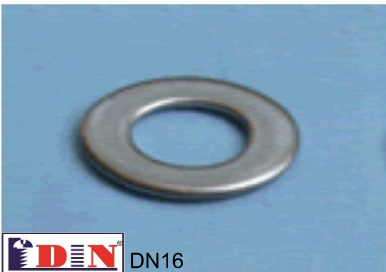


## SPRING WASHERS DIN 127

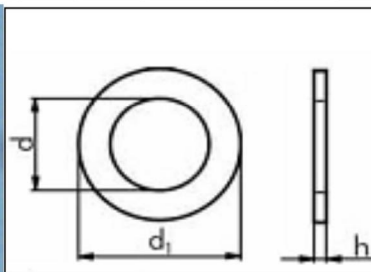
Spring steel, bare  
 Spring steel, galvanised, blue passivated  
 Spring steel, galvanised, yellow passivated  
 A2 SUS 304  
 A4 SUS 316  
 Size: M2 - M36

Only suitable for bolts of tensile strength class  $\leq 5.8$ . For higher tensile strength classes use serrated edge washers!

Thr. Ø	M2	M3	M4	M5	M6	M8	M10	M12	M14	M16	M18	M20	M22	M24	M27	M30	M36
d1 mm	2,4	3,4	4,4	5,4	6,5	8,5	10,7	12,7	14,7	17	19	21,2	23,5	25,5	28,5	31,7	37,7
S mm	0,5	0,8	0,9	1,2	1,6	2	2,2	2,5	3	3,5	3,5	4	4	5	5	6	6
b mm	0,9	1,3	1,5	1,8	2,5	3	3,5	4	4,5	3	3	6	6	7	7	8	10



**DIN** DN16



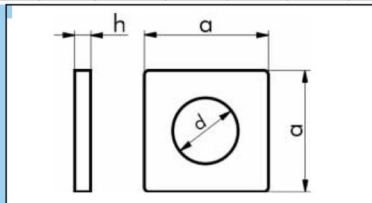
## FLAT WASHERS DIN 125 A

Spring steel, bare  
 Spring steel, galvanised, blue passivated  
 Spring steel, galvanised, yellow passivated  
 A2 SUS 304  
 A4 SUS 316  
 Size: M2 - M36

Thr. Ø	M2	M3	M4	M5	M6	M8	M10	M12	M14	M16	M18	M20	M22	M24	M27	M30	M36
d mm	2,2	3,2	4,3	5,3	6,4	8,4	10,5	13	15	17	19	21	23	24	28	31	37
d1 mm	5	7	9	10	12	16	20	24	28	30	34	37	39	44	50	56	66
h mm	0.3	0,5	0,8	1	1,6	1,6	2	2,5	2,5	3	3	3	3	4	4	4	5



**DIN** DN17



## SQUARE WASHERS DIN 436

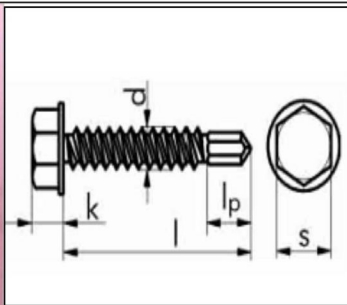
Bare steel  
 Galvanised steel,  
 blue passivated  
 A2 - SUS 304  
 A4 - SUS 316

For thread dia	d in mm	a in mm	h in mm
10	11	30	3
12	13.5	40	4
16	17.5	50	5
20	22	60	5
22	24	70	6





**DIN** DN18



## SELF DRILLING SCREW DIN 7504 K

Steel blue or yellow passivated

Stainless Steel A2 SUS 304

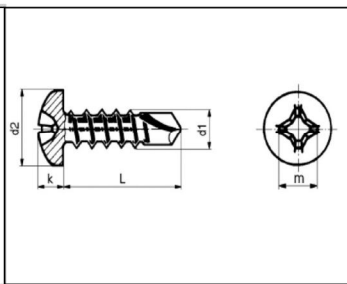
Size: 3.5 - 6,3

Length: 20 - 100

<b>d 1</b>	3.5	3.9	4.2	4.8	5.5	6.3
<b>d 2</b>	8,30	8,30	8,80	10,50	11,00	13,20
<b>k</b>	3,45	3,45	4,25	4,45	5,45	6,45
<b>s</b>	5,50	5,50	7,00	8,00	8,00	10,00



**DIN** DN19



## SELF DRILLING SCREW DIN 7504 N

Steel blue or yellow passivated

Stainless Steel A2 SUS 304

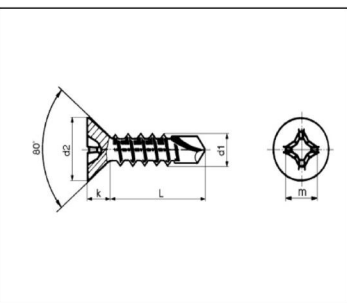
Size: 3.5 - 6,3

Length: 20 - 100

<b>d 1</b>	2.9	3.5	3.9	4.2	4.8	5.5	6.3
<b>d 2</b>	5,6	6,9	7,5	8,20	9,50	10,80	12,50
<b>k</b>	2,2	2,6	2,8	3,05	3,55	3,95	4,55
<b>m</b>	3,0	4,2	4,4	4,60	5,00	6,50	7,10



**DIN** DN20



## SELF DRILLING SCREW DIN 7504 P

Steel blue or yellow passivated

Stainless Steel A2 SUS 304

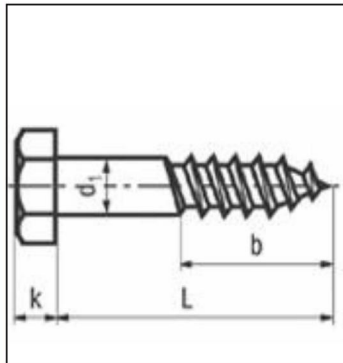
Size: 3.5 - 6,3

Length: 20 - 100

<b>d 1</b>	2.9	3.5	3.9	4.2	4.8	5.5	6.3
<b>d 2</b>	5,5	6,8	7,5	8,1	9,5	10,8	12,4
<b>k</b>	1,7	2,1	2,3	2,5	3,0	3,4	3,8
<b>m</b>	3,0	4,2	4,6	4,7	5,1	6,8	7,1



 DN21



## Hexagon Wood Screws

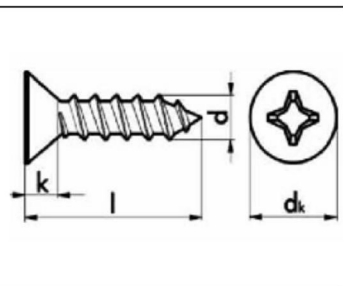
DIN 571

Galvanised steel 4.6,  
blue passivated  
A2 SUS 304 - A4 SUS 316

- SIZE: M6 - M12
- LENGTH IN mm: 50 - 120



 DN22



## SELF TAPPING SCREW DIN 7982

Steel blue or yellow passivated

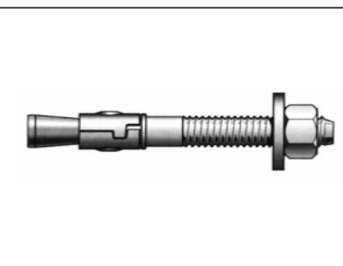
Stainless Steel A2 SUS 304

Size: 3.5 - 6,3

Length: 10 - 100



 DN23



## WEDGE ANCHOR

Steel blue passivated

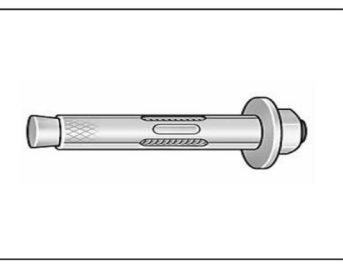
Stainless Steel A2 SUS 304

Size: M6 - M24

Length: 40mm - 200mm



 DN24



## SLEEVE ANCHOR

Steel blue or yellow passivated

Stainless Steel A2 SUS 304

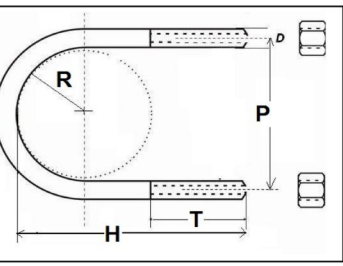
A4 SUS 316

Size: M6 - M24

Length: 40mm - 200mm



 DN25



## U BOLT

Steel blue passivated

Stainless Steel A2 SUS 304

A4 SUS 316

Diameter: 8mm - 36mm

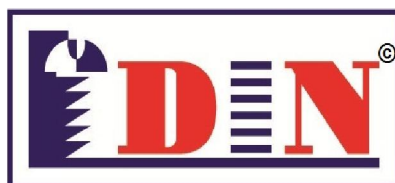
Size: 15A - 800A



---

# Hồ Sơ Năng Lực

---



[WwW.BuLongDn.Com](http://www.BuLongDn.Com)



# Chứng chỉ

CỘNG HÒA XÃ HỘI CHỦ NGHĨA VIỆT NAM



## GIẤY CHỨNG NHẬN ĐĂNG KÝ KINH DOANH

SỞ KẾ HOẠCH VÀ ĐẦU TƯ  
THÀNH PHỐ HỒ CHÍ MINH  
TRƯỜNG ĐĂNG KÝ KINH DOANH

CỘNG HÒA XÃ HỘI CHỦ NGHĨA VIỆT NAM  
Độc lập - Tự do - Hạnh phúc

### GIẤY CHỨNG NHẬN ĐĂNG KÝ DOANH NGHIỆP CÔNG TY TRÁCH NHIỆM HỮU HẠN MỘT THÀNH VIÊN

Mã số doanh nghiệp: 0311325723  
Đăng ký lần đầu, ngày 10 tháng 11 năm 2011

#### 1. Tên công ty

Tên công ty viết bằng tiếng Việt: CÔNG TY TNHH CÔNG NGHIỆP ĐÀI NAM  
Tên công ty viết bằng tiếng nước ngoài: DAI NAM INDUSTRIAL COMPANY  
LIMITED

#### 2. Địa chỉ trụ sở chính

253 Đường Văn Bì, Phường Trường Thọ, Quận Thủ Đức, Thành phố Hồ Chí Minh, Việt Nam

Điện thoại:

Fax:

Email:

Website:

#### 3. Ngành, nghề kinh doanh

STT	Tên ngành	Mã ngành
1	Bán buôn máy móc, thiết bị và phụ tùng máy khác Chi tiết: Bán buôn máy móc, thiết bị và phụ tùng máy công nghiệp; phụ tùng ô tô.	4659 (C/kinh)
2	Bán buôn chuyên doanh khác chưa được phân vào đâu Chi tiết: Bán buôn bộ lon, ốc vít; Bán buôn hóa chất (trừ loại sử dụng trong nông nghiệp)	4669
3	Bán buôn ô tô và xe có động cơ khác	4711
4	Bán buôn các cấu kiện kim loại (không hoạt động tại trụ sở)	4712
5	Bán buôn vật liệu, thiết bị lắp đặt khác trong xây dựng Chi tiết: Bán buôn sắt thép, ống nước, vật liệu xây dựng	4662
6	Bán buôn đồ dùng khác cho gia đình Chi tiết: Bán buôn đồ điện gia dụng, đèn và bộ đèn điện.	4649

4. Vốn điều lệ 1.800.000.000 đồng

Đông chủ: Một tỷ tám trăm triệu đồng

#### 5. Vốn pháp định

#### 6. Thông tin về chủ sở hữu

Họ và tên: NGUYỄN HOÀNG DŨNG Giới tính: Nam

Sinh ngày: 25/08/1978 Dân tộc: Kinh Quốc tịch: Việt Nam

Loại giấy chứng thực cá nhân: Giấy chứng minh nhân dân

Số: 025448328

Ngày cấp: 15/04/2011 Nơi cấp: CA TP. HCM

Nơi đăng ký hộ khẩu thường trú: 253 Đường Văn Bì, Phường Trường Thọ, Quận Thủ Đức, Thành phố Hồ Chí Minh, Việt Nam

Nam

Chỗ ở hiện tại:

253 Đường Văn Bì, Phường Trường Thọ, Quận Thủ Đức, Thành phố Hồ Chí Minh, Việt Nam

Nam

#### 7. Người đại diện theo pháp luật của công ty

Chức danh: Giám đốc

Họ và tên: NGUYỄN HOÀNG DŨNG Giới tính: Nam

Sinh ngày: 25/08/1978 Dân tộc: Kinh Quốc tịch: Việt Nam

Loại giấy chứng thực cá nhân: Giấy chứng minh nhân dân

Số: 025448328

Ngày cấp: 15/04/2011 Nơi cấp: CA TP. HCM

Nơi đăng ký hộ khẩu thường trú: 253 Đường Văn Bì, Phường Trường Thọ, Quận Thủ Đức, Thành phố Hồ Chí Minh, Việt Nam

Nam

Chỗ ở hiện tại:

253 Đường Văn Bì, Phường Trường Thọ, Quận Thủ Đức, Thành phố Hồ Chí Minh, Việt Nam

Nam

#### 8. Thông tin về chi nhánh

#### 9. Thông tin về văn phòng đại diện

#### 10. Thông tin về địa điểm kinh doanh

K. TRƯƠNG PHÒNG  
Phó Trưởng Phòng

Nguyễn Văn Thành Hằng

## MỤC TIÊU

### TẦM NHÌN

Khát vọng trở thành công ty chuyên ngành phục vụ cho lĩnh vực linh kiện thay thế , bulong ốc vít hàng đầu Việt Nam

### SỨ MỆNH

Tư vấn thiết bị bulong ốc vít , gắn bó trên mọi công trình.

### GIÁ TRỊ CỐT LÕI

#### KHÁCH HÀNG

Là quan trọng nhất. Thỏa mãn khách hàng là ưu tiên hàng đầu

#### CON NGƯỜI

Là nhân tố quyết định . Nhân viên được ưu tiên phát triển toàn diện.

#### LIÊN KẾT

Là sức mạnh. Lựa chọn và xây dựng mối quan hệ tốt đẹp với các đối tác, nhà cung cấp.

#### CÔNG NGHỆ

Là sự khác biệt. Cập nhật, ứng dụng công nghệ mới tạo ra sự khác biệt .

#### SÁNG TẠO

Là thước đo chất lượng.

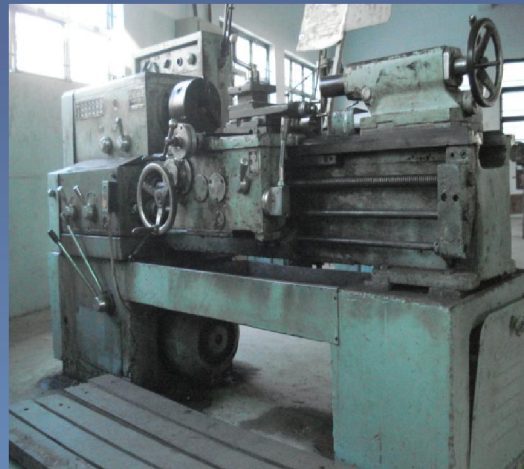


Khách hàng tiêu biểu





## Thiết Bị , Năng lực



## LIÊN HỆ



### CÔNG TY TNHH CÔNG NGHIỆP ĐÀI NAM

Trụ sở: 253 Đặng Văn Bi , P.Trường Thọ , Quận Thủ Đức , TPHCM

Văn Phòng: 41 Đường số 8, Kp6 , Hiệp Bình Chánh,Q.Thủ Đức TPHCM

TEL: (+84-8) 3602.5085 - FAX: (+84-8) 3726.2389 Hotline: 0908 298 394

Email: [sale@bulongdn.com](mailto:sale@bulongdn.com) - WebSite : <http://bulongdn.com>

